

如果医生诊断您患上冠病,

# 居家康复 将会是您的 既定康复模式



所有患者都可居家康复, 但以下人士除外:

- 未接种疫苗或未完成接种的50岁及以上人士
- 已完成疫苗接种的80岁及以上人士
- 1岁以下儿童
- 医生评估为不适合居家康复的1岁至4岁儿童

**1** 请在房间内隔离

**2** 您将通过手机简讯接获隔离令和指示

**3** 同屋住户\*须登记为密切接触者

请在24小时内上网 [go.gov.sg/agsubmit](https://go.gov.sg/agsubmit) 提交他们的抗原快速检测 (ART) 结果

**4** 居家康复伙伴会协助您度过居家康复期

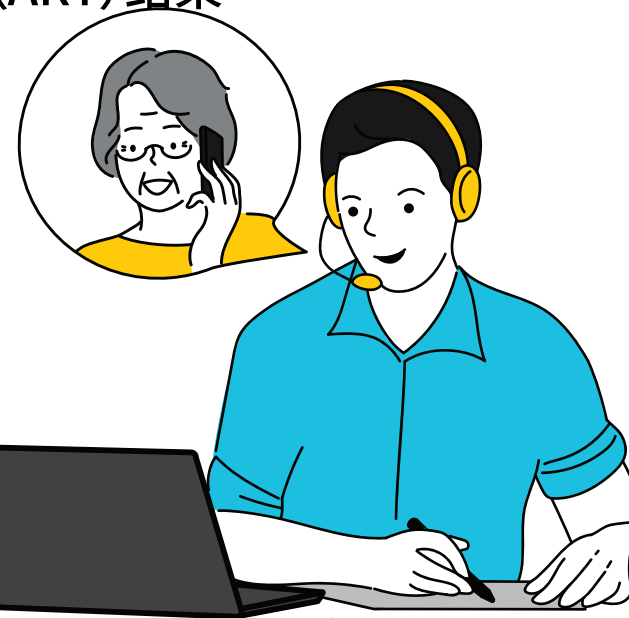
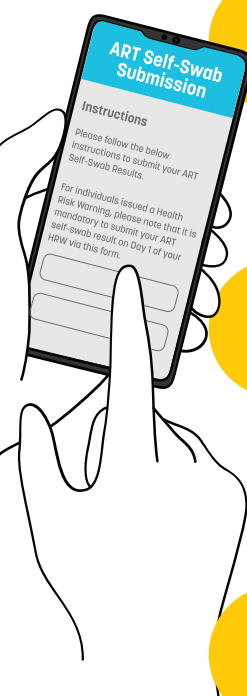
需要更多帮助的居家康复者 (如独居的年长者) 可拨打6874 4939, 向居家康复伙伴求助

**5** 每天测量体温、脉率和血氧饱和度

**6** 如果您身体不适 (如发烧、咳嗽、喉咙痛), 请上网 [go.gov.sg/telemedicineproviders](https://go.gov.sg/telemedicineproviders) 向远程医疗服务业者求助

**7** 您可在隔离期满后自动结束居家康复  
您也会收到手机简讯通知

\*指同住一屋的人



欲知详情,  
请浏览 [covid.gov.sg](https://covid.gov.sg)

gov  
.sg