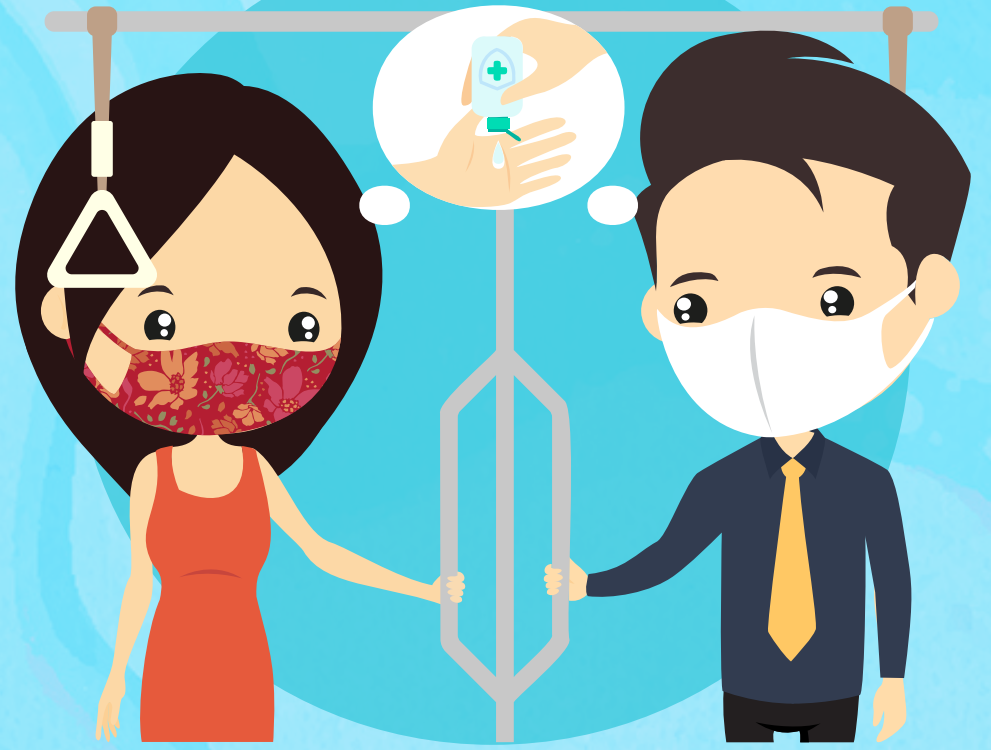


安全出行

新常态



如果司机和乘客
来自不同的家庭
请在乘车时全程戴口罩



触碰共用设施表面前后
都要为双手消毒



尽量在非繁忙时段乘车



避免与他人交谈
以防飞沫传播

使用“合力追踪”(TraceTogether) 应用程序或便携器



TraceTogether

如果您生病，请：



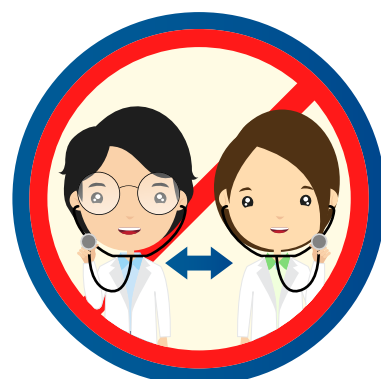
戴口罩



看医生



留在家中休息



尽量不要更换医生

如果您有
类似流感的轻微症状，
请尽早看医生



请不要散播谣言

订阅Gov.sg的华文WhatsApp信息推送服务(www.go.gov.sg/whatsapp)
获取有关COVID-19的最新消息

gov
.sg

2020年8月26日更新